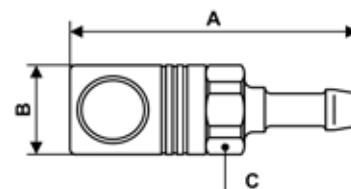


RACCORDI RAPIDI DI SICUREZZA IN METALLO - CSM 06



Raccordo per flessibili

Profilo : ISO 6150C



Pressione di utilizzo min/max 0 / 16 bar	Portata a 6 bar 833 l/min	Ø di passaggio 6 mm	Temperatura min/max -15 / 70 °C
--	-------------------------------------	-------------------------------	---

Codice	Per tubo flessibile Ø int.	Dim. A (mm)	Dim. B (mm)	Dim. C (mm)
CSM 061806	6 mm	71	22	20
CSM 061808	8 mm	71	22	20
CSM 061810	10 mm	71	22	20
CSM 061813	13 mm	76	22	20